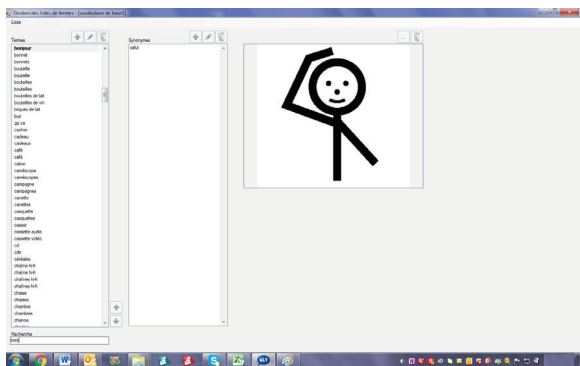




MOPIKTO possède une liste de termes par défaut, appelée «vocabulaire de base 1» qui est protégée.



En la dupliquant, elle pourra être personnalisée.

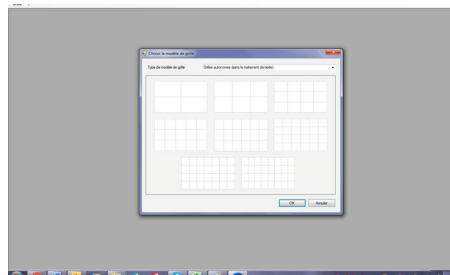
Le gestionnaire des listes de termes élabore des listes de mots.

Procédure simple d'accès :


- Nommer une liste
- Ajouter un terme
- Ajouter un synonyme si besoin
- Lier le terme avec un pictogramme, une image ou une photo.



MOPIKTO possède des grilles par défaut qui peuvent servir de modèles à l'élaboration de grilles personnalisées



Mopikto propose deux types de grilles :

- Grilles autonomes pour être utilisées sur PC, Tablette W8 ou android.
- Grilles verticales et horizontales pour être utilisées sur PC ou sur tablette W8, avec le module .

Procédure à suivre :

- Choisir un modèle de grilles
- Nommer la grille
- Saisir un terme dans la zone grisée de chaque cellule + espace
- Effacer un terme en utilisant la flèche «retour en arrière»
- Saisir un nouveau terme (si plusieurs mot pour un même pictogramme utiliser le «_» entre chaque mot + entrée)
- Hiérarchiser et lier les grilles entre elles (cliquer sur la case située à droite de la zone de texte et choisir une grille dans la liste qui s'affiche)
- Enregistrer pui fermer avant de faire une nouvelle grille

Penser à :

- Enregistrer puis fermer après chaque action effectuée sur une grille
- Exporter les grilles pour toute sauvegarde ou copie



Premières indications pour commencer avec **MOPIKTO**

5 icônes installés sur le bureau :



Ecrire avec MOPIKTO standard



Ecrire avec MOPIKTO simple



Communiquer avec MOPIKTO



Gérer les listes avec MOPIKTO



Gérer les grilles avec MOPIKTO

Pour approfondir, lire le guide utilisateur est incontournable. Il se trouve dans :

- Programme (pour les Windows 7 et vista)
- Toutes les applications (pour les Windows 8)

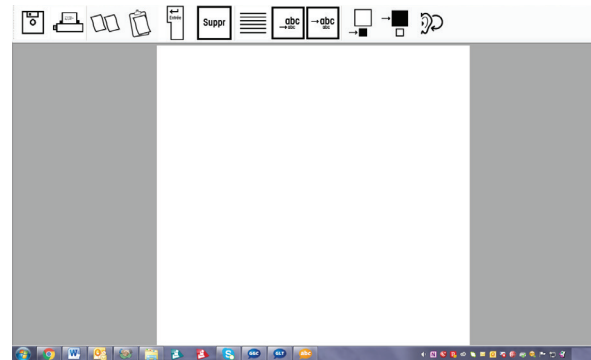


Ce module est le plus important car il gère les 4 autres modules. Il est nécessaire de faire les bons paramétrages dans les «outils».

Ce module est le plus accessible pour les personnes en situation de handicap grâce au mode simplifié avec la barre d'outils écrite en pictogrammes.

Communiquer avec MOPIKTO sur PC et tablette grâce à des grilles «autonomes».

Seuls les pictogrammes ayant un lien avec un mot de la liste de termes ouverte apparaissent.

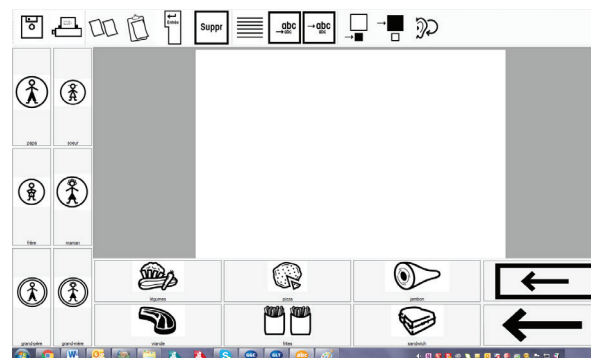


abc permet d'écrire avec des grilles de communication dont le paramétrage se fera à partir T.

abc doit être fermé avant tout paramétrage.

Procédures :

- Importer une grille (pour tablette windows 8 et PC)
- Copier une grille (pour Android)
- Ouverture de la grille importée/copiée
- Cliquer sur un pictogramme pour qu'il s'affiche sur la bande phrase
- Ouverture automatique de la grille liée à la première
- Poursuive en sélectionnant un autre pictogramme



Cliquer sur les cases pour écrire avec les pictogrammes.

Touche	Fonction
Espace	Faire apparaître le pictogramme
F2 ou FN+F2	Renommer un pictogramme (et faire entrer)
F3 ou FN+F3	Choisir un pictogramme
Entrée	Aller à la ligne et valider la commande F2
«_»	Utiliser ce tiret si saisie de plusieurs mots (ne pas utiliser «espace»). Ex : au_revoir
Retour	Effacer les lettres Permettre de sélectionner la zone de texte après affichage du pictogramme
Suppr	Supprimer le terme ou le pictogramme sélectionné
Inser	Insérer une zone de texte avant la zone sélectionnée
Flèches haut/bas et entrée	Permet de naviguer sur le texte Permet de sélectionner les mots si la prédiction des mots est activée
Ponctuation	Ecrire le terme immédiatement suivi du signe de ponctuation puis appuyer sur «espace»

Pour plus de précision consulter le guide utilisateur.